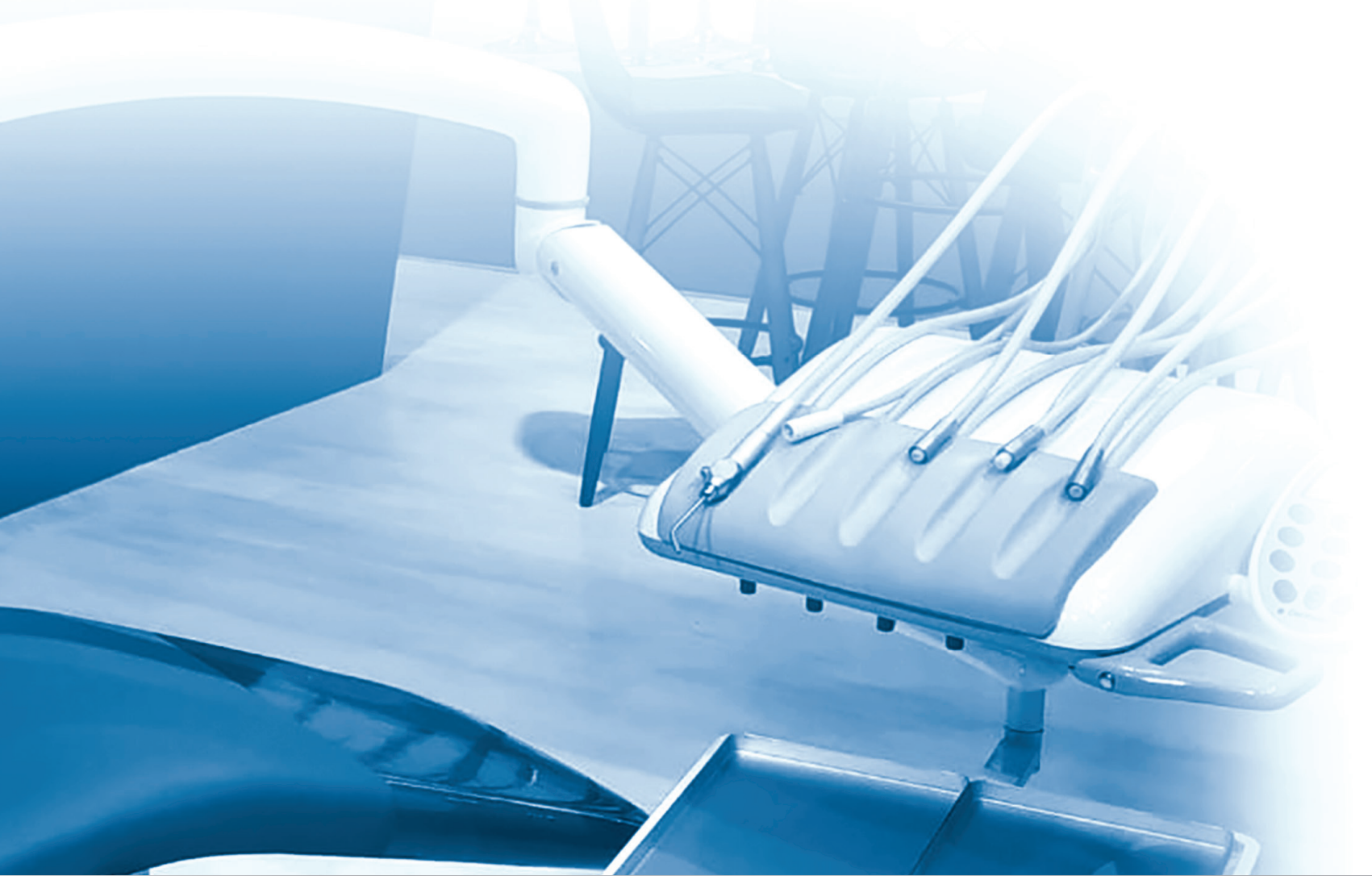


Paloma[®]

DENTAL ÜRÜNLER

DENTAL PRODUCTS

er D





P6

STANDART ÖZELLİKLER

Tablet (Askılı Veya Kamçı Kollu)

- 3 Fonksiyonlu Hava-Su Şırıngası
- Enstrümanlar İçin Borden, Midwest (Modül 4 Adet)
- Negatoskop
- Tüm Fonksiyonlar İçin Kontrol Paneli (Dokunmatik Tuş Takımı)
- Tablet Yaylı Kolu İçin Pnömatik Fren Sistemi
- Hareketli Alet Arabası
- Alet Tepsileri 2 Adet

Asistan Kontrol Paneli

- Kreşuar Koltuk Fonksiyonları Ve Reflektöre Kumanda Edilen Dokunmatik Tuş Takımı
- Standart Tükürük Emici Sistem
- İsteğe Bağlı Özellikler İçin Alet Ve Adaptör Tutucu Yuvaları

Kreşuar

- Alüminyum Gövde İskeleti Ve Galvanizli Bağlantı Aksamları
- Otomatik Küvet Yıkayıcı Ve Bardak Doldurucu Sistem

Reflektör

- 24 V Ac/ 50w, 22.000 Lux
- Halojen, Gölgesiz Ve Soğuk Işık Kaynağı

Ayak Pedalı

- Dış Etkenlere Dayanıklı Materyalden Mamül
- Tablette Bulunan Enstrümanları Ve Fotöy Hareketlerini Kontrol
- Basmalı Veya Sürgülü Özellik Seçeneği

Koltuk (Fotöy)

- Elektromekanik Tam Otomatik Kontrollü, Gövdeden Bağımsız Hareketli
- Trandelenburg Pozisyonu
- Otomatik Toplama (O) Pozisyonu
- Pozisyon Hafızası
- Ani Durdurma Emniyet Kontrolü
- 3 Ayrı Noktadan Kumanda Edilebilir (Unit Tableti, Asistan Kontrol Paneli Ve Ayak Pedalından Kontrol)
- Uluslararası Normlara Uygun Poliüretan Döşeme Ve Dikişsiz Eksiz Döşeme Kaplaması
- Elektronik Kontrol Devresi
- Çift Mafsallı Ayarlanabilir Tetiyer
- Hareketli Sağ Ve Sol Kolçak
- 24 V Dc Avrupa Orjinli Sonsuz Dişli Motor

OPSİYONEL ÖZELLİKLER

- Işıklı Türbin Modülü
- Işıklı Elektrikli Mikromotor Modülü
- Scaler
- Işıklı Dolgu Cihazı
- Havalı Emici Sistemi
- Fotoselli Reflektör Kontrolü
- İkinci Şırınga
- Monitor Ve Taşıyıcı Kol (Ağız İçi Kamera Sistemi İçin)
- Hekim Taburesi
- Türbin, Mikromotor
- Anguldurva, Piyasemen
- Su Deposu
- Cerrahi Aspirator



P5

STANDART ÖZELLİKLER

Tablet (Askılı Veya Kamçı Kollu)

- 3 Fonksiyonlu Hava-Su Şırıngası
- Enstrümanlar İçin Borden, Midwest (Modül 4 Adet)
- Negatoskop
- Tüm Fonksiyonlar İçin Kontrol Paneli (Dokunmatik Tuş Takımı)
- Tablet Yaylı Kolu İçin Pnömatik Fren Sistemi
- Hareketli Alet Tablası (Kamçı Kollu Modelde)
- 2 Adet Alet Tepsisi (Askılı Tipte Tablet Üzerinde Yer Alır)

Asistan Kontrol Paneli

- Kreşuar, Koltuk Fonksiyonları Ve Reflektöre Kumanda Edilen Dokunmatik Tuş Takımı
- Standart Tükürük Emici Sistem
- İsteğe Bağlı Özellikler İçin Alet Ve Adaptör Tutucu Yuvaları

Kreşuar

- Alüminyum Gövde İskeleti Ve Galvanizli Bağlantı Aksamları
- Enjeksiyon Kalıp Teknolojisiyle Üretilmiş Abs Gövde Kapakları
- Seramikten İmal Edilmiş Hareketli Hasta Lavabosu Ve Bardak Doldurucu
- Otomatik Küvet Yıkayıcı Ve Bardak Doldurucu Sistemi

Reflektör

- 24 V Ac/ 50 W, 22.000 Lux
- Halojen, Gölgesiz Ve Soğuk Işık Kaynağı

Ayak Pedalı

- Dış Etkenlere Dayalı Materyalden Mamül
- Tablette Bulunan Enstrümanları Ve Fotöy Hareketlerini Kontrol
- Basmalı Veya Sürgülü Özellik Seçeneği

Koltuk (Fotöy)

- Elektromekanik Tam Otomatik Kontrollü
- Trandelenburg Pozisyonu
- Otomatik Toplama (O) Pozisyonu
- Ani Durdurma Emniyet Kontrolü
- 3 Ayrı Noktadan Kumanda Edilebilir (Unit Tableti, Asistan Kontrol Paneli Ve Ayak Pedalından Kontrol)
- Uluslararası Normlara Uygun Poliüretan Döşeme Ve Dikişsiz-Eksiz Döşeme Kaplaması
- Elektronik Kontrol Devresi
- Çift Mafsallı Ayarlanabilir Tetiyer
- 24 V Dc Avrupa Orjinli Sonsuz Dişli Motor

OPSİYONEL ÖZELLİKLER

- İkinci Kolçak (Sağ)
- Pozisyon Hafızası
- Işıklı Türbin Modülü
- Elektrikli Ve Işıklı Mikromotor Modülü
- Scaler
- Işıklı Dolgu Cihazı
- Havalı Emici Sistemi
- Fotoselli Reflektör Kontrolü
- İkinci Şırınga
- Monitor Taşıyıcı Kol (Ağız İçi Kamera Sistemi İçin)
- Hekim Taburesi
- Türbin, Mikromotor
- Anguldurva, Piyasemen
- Su Deposu



P4

STANDART ÖZELLİKLER

Tablet (Askılı Veya Kamçı Kollu)

3 fonksiyonlu hava-su şırıngası
Enstrümanlar için borden, midwest modül (4 adet)
Negatoskop
Tüm fonksiyonlar için kontrol paneli (dokunmatik tuş takımı)
Tablet yaylı kolu için pnömomatik fren sistemi
Hareketli alet tablası (kamçı kollu modelde)
2 adet alet tepsisi (askılı tipte tablet üzerinde yer alır)

Asistan kontrol paneli

Kreşuar, koltuk fonksiyonları ve reflektöre kumanda edilen dokunmatik tuş takımı
Standart tükürük emici sistem
İsteğe bağlı özellikler için alet ve adaptör tutucu yuvaları

Kreşuar

Oksitlenmeye karşı akrilik boya kaplaması
Seramikten üretilmiş hareketli hasta lavabosu ve bardak doldurucu
Otomatik kuvvet yıkayıcı ve bardak doldurucu sistemi

Reflektör

24 V AC/ 50 W, 22.000 LUX
Halojen, gölgesiz ve soğuk ışık kaynağı

Ayak pedali

Dış etkenlere dayanıklı materyalden üretim
Tablette bulunan enstrümanları ve fotöy hareketlerini kontrol
Basmalı veya sürgülü özellik seçeneği

Koltuk (Fotöy)

-Elektromekanik tam otomatik kontrollü
-Trandelenburg pozisyonu
-Otomatik toplama (O) pozisyonu
-Ani durdurma emniyet kontrolü
-Unit tableti, asistan kontrol paneli ve ayak pedalından olmak üzere 3 ayrı noktadan kumanda edilebilir
-Uluslararası normlara uygun poliüretan döşeme ve dikişsiz-eksiz döşeme kaplaması
-Elektronik kontrol devresi
-Çift mafsallı ayarlanabilir tetiyer
-Sol kolçak
-24 V DC avrupa orjinli sonsuz dişli motor

OPSİYONEL ÖZELLİKLER

İkinci kolçak
Pozisyon hafızası
Işıklı türbin modülü
Elektrikli ve ışıklı mikromotor modülü
Scaler
Işıklı dolgu cihazı
Havalı emici sistemi
Fotoselli reflektör kontrolü
İkinci şırınga
Monitör ve taşıyıcı kol (ağız içi kamera sistemi için)
Hekim taburesi
Türbin, mikromotor
Anguldurva, piyasemen
Su deposu



P3

STANDART ÖZELLİKLER

Tablet (Askılı Veya Kamçı Kollu)

3 Fonksiyonlu Hava-Su Şırıngası
Enstrümanlar İçin Borden, Midwest Modül (3 Adet)
Negatoskop
Tüm Fonksiyonlar İçin Kontrol Paneli (Dokunmatik Tuş Takımı)
2 Adet Alet Tepsisi (Askılı Tipte Tablet Üzerinde Yer Alır)

Asistan Kontrol Paneli
Kreşuar, Koltuk Fonksiyonları Ve Reflektöre Kumanda Edilebilen Dokunmatik Tuş Takımı
Standart Tükürük Emici Sistem
İsteğe Bağlı Özellikler İçin Alet Ve Adaptör Tutucu Yuvaları
Kreşuar

Alüminyum Gövde İskeleti Ve Galvanizli Bağlantı Aksamaları
Enjeksiyon Kalıp Teknolojisiyle Üretilmiş ABS Gövde Kapakları
Kreşuar Gövdesi İle Birlikte Hareketli Seramik Hasta Lavabosu
Otomatik Kuvvet Yıkayıcı Ve Bardak Doldurucu Sistemi
Reflektör
24 V AC/ 50 W, 22.000 Lux
Halojen, Gölgesiz Ve Soğuk Işık Kaynağı

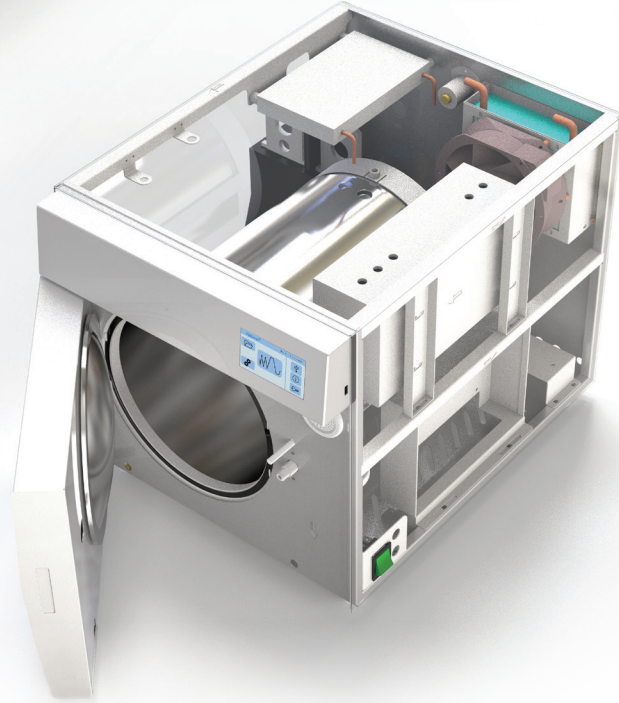
Ayak Pedalı
Dış Etkenlere Dayanıklı Materyalden İmal
Tablette Bulunan Enstrümanları Ve Fotöy Hareketlerini Kontrol

Koltuk (Fotöy)

-Elektromekanik Tam Otomatik Kontrollü
-Trandelenburg Pozisyonu
-Otomatik Toplama (O) Pozisyonu
-Ani Durdurma Emniyet Kontrolü
-Unit Tableti, Asistan Kontrol Paneli Ve Ayak Pedalından Olmak Üzere
-3 Ayrı Noktadan Kontrol Edilebilir.
-Uluslararası Normlara Uygun Poliüretan Döşeme Ve Dikişsiz-Eksiz Döşeme Kaplaması
-Elektronik Kontrol Devresi
-Çift Mafsallı Ayarlanabilir Tetiyer
-Hareketli Sağ Ve Sol Kolçak
-24 V DC Avrupa Orijinli Sonsuz Dişli Motor

OPSİYONEL ÖZELLİKLER

Pozisyon Hafızası
Pnömomatik Sistem
Işıklı Türbin Modülü
Elektrikli Ve Işıklı Mikromotor Modülü
Scaler
Işıklı Dolgu Cihazı
Havalı Emici Sistemi
Fotoselli Reflektör Kontrolü
İkinci Şırınga
Ağız İçi Kamera Sistemi İçin Monitör Ve Taşıyıcı Kol
Diş Hekimi Taburesi
Türbin, Mikromotor
Anguldurva, Piyasemen
Su Deposu

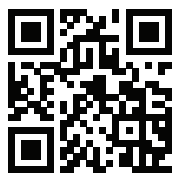


PA-23

STANDART ÖZELLİKLER

- Kabin Ölçüsü 460x480x620 mm
- 5 Sterilizasyon programı
- 3 Test Programı
- (Helix Test, Vakum Testi, Vakum + Helix Kombinasyon Testi)
- 4,3" Renkli Dokunmatik Ekran Vakum Pompası
- Kurutucu Vakum Sistemi
- Bakteri Filtresi
- Su Seviye Kontrol Sensörleri
- RJ45 Ethernet Bağlantı Çıkışı
- USB Çıkışı (PC'e Data Transferi İçin)
- Buhar jeneratörü
- Tank Kapasitesi 4,5 lt
- Otomatik Kapak Açma Fonksiyonu
- RS232 Çıkışı (Harici Yazıcı Bağlantısı İçin)
- Otomatik Tank Boşaltma Sistemi
- Sterilizasyon Tepsisi 4 Adet (185x285x17 mm)
- Sterilizasyon Hazne Ölçüleri (Ø 265x420 mm)
- Güç Kaynağı 220-240 Vac 50-60 HZ-2400 W





PALOMA MÜHENDİSLİK
Merkez Mh. Sanayi Cad. No:3/11
Turin İş Merkezi Kağıthane, İstanbul
+90 212 284 68 88
www.paloma.com.tr

[f](#) [@](#) [t](#) [in](#) /paloma_muhendislik

